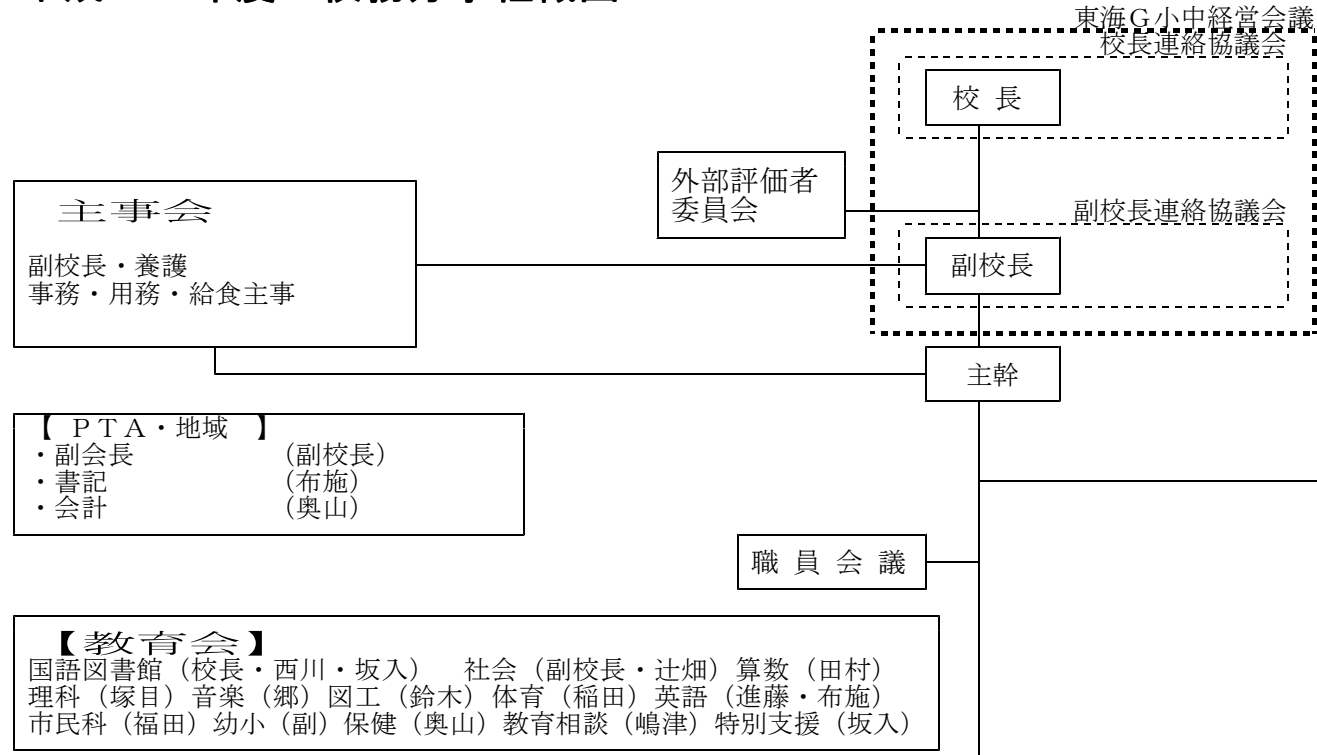


# 5. 平成24年度 校務分掌組織図



**【PTA・地域】**  
・副会長 (副校長)  
・書記 (布施)  
・会計 (奥山)

**【教育会】**  
国語図書館 (校長・西川・坂入) 社会 (副校長・辻畑) 算数 (田村)  
理科 (塚目) 音楽 (郷) 図工 (鈴木) 体育 (稲田) 英語 (進藤・布施)  
市民科 (福田) 幼小 (副) 保健 (奥山) 教育相談 (嶋津) 特別支援 (坂入)

学年団	教 員	職 員	親睦会
低学年団	塚目 福田 郷 嶋津 進藤	佐藤 佐々木 (すまいる)	3 学期
中学年団	稲田 布施 田村 坂入 奥山	黒澤 滝川	2 学期
高学年団	西川 辻畑 鈴木 衣川	八木 清水	1 学期

- 四委員会**
- 学力向上委員会 田村 嶋津 衣川
  - 生活指導委員会 辻畑 稲田 福田 進藤
  - 教育課題委員会 塚目 布施 鈴木 奥山
  - 研究推進委員会 西川 坂入 郷
- 特設委員会**
- 運動会委員会 (校長・副校長・布施・稲田・辻畑・福田)
  - 夏季行事委員会 (校長・副校長・布施・田村・進藤・西川)
  - 図書館教育推進委員会 (校長・副校長・布施・西川・鈴木・辻畑・郷・坂入・蒔田)
  - 保健給食委員会 (校長・副校長・奥山・塚目・滝川)
  - 入学委員会 (校長・副校長・布施・塚目・嶋津・進藤・奥山)
  - 卒業委員会 (校長・副校長・布施・郷・辻畑・西川・鈴木・衣川)
  - 避難所運営委員会 (校長・副校長・布施・P会長・各町会・同窓会・品川警察)
  - 特別支援教育コーディネーター (校長・副校長・奥山・田中・嶋津・進藤・西川・鈴木)
  - 保幼小連携委員会 (校長・副校長・布施・塚目・嶋津・進藤・鈴木・布施・奥山)
  - 小中一貫教育委員会 (校長・副校長・布施・奥山・福田・辻畑)

