

平成20年度 校務分掌組織図

東海G小中経営会議
校長連絡協議会

校長

副校長

副校長連絡協議会

主幹I・II

研究推進委員会

(運営委員会)

職員会議

四委員会

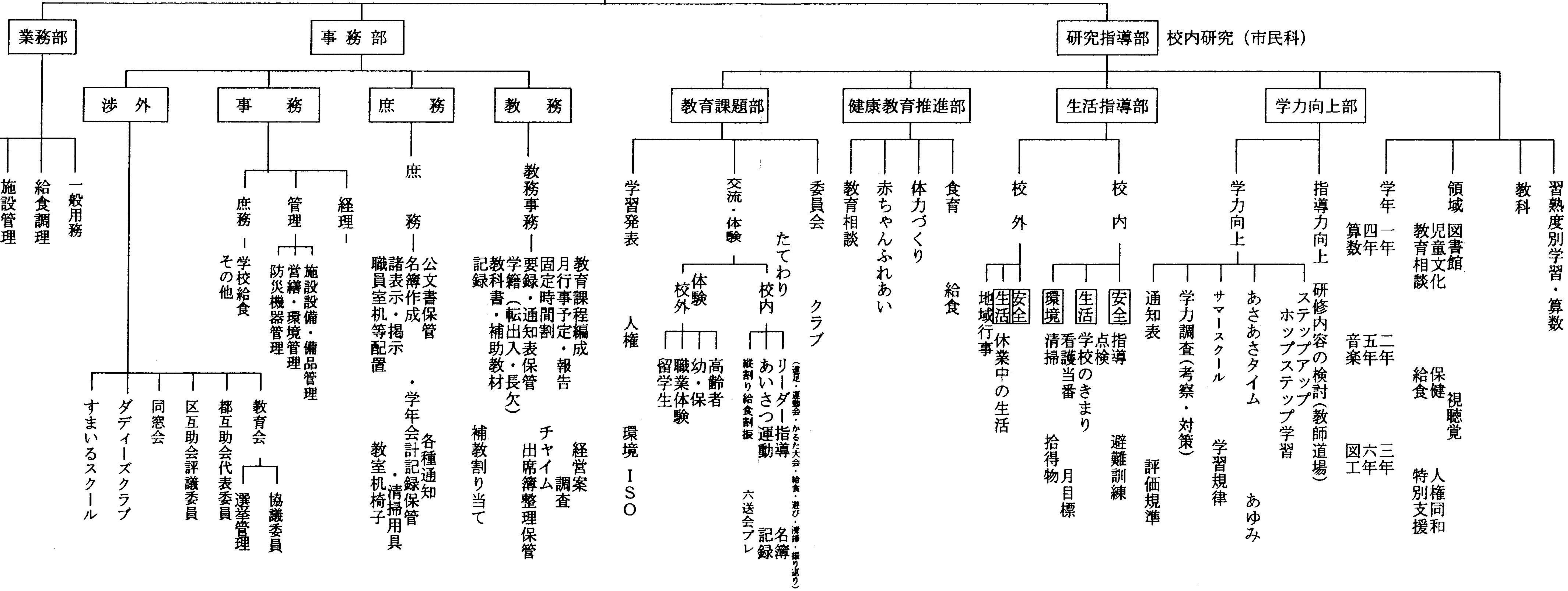
- 学力向上委員会
- 生活指導委員会
- 教育課題委員会
- 健康教育推進委員会

特設委員会

- 5. 6. 7年生委員会
- 運動会夏季行事委員会
- 予算委員会
- 図書館教育委員会
- 学校保健委員会
- 入学委員会
- 卒業委員会
- 給食委員会
- 安全対策委員会
- 特別支援教育委員会
- 学習発表会委員会

主事会
副校長・幹II
事務・用務・給食主事

【PTA・地域】
・副会長
・書記(教務)・会計
・子ども活動部
・文化部
・リサイクル
・あさまだい(広報)
・ラジオ体操
・ダデイズ・同窓会
・学校だより・ホームページ



研究指導部 校内研究(市民科)

教育課題部

- 学習発表
- 交流・体験
 - 体験
 - 校外
 - 職業体験
 - 留学生
 - 校内
 - リーダー指導
 - あいさつ運動
 - 縦割り給食割振
 - 六送会プレ
 - たてわり
 - クラブ
 - 環境 I S O
- 委員会

健康教育推進部

- 食育
- 体力づくり
- 赤ちゃんふれあい
- 教育相談

生活指導部

- 校外
 - 地域行事
 - 休業中の生活
- 校内
 - 安全
 - 指導
 - 点検
 - 学校のきまり
 - 生活
 - 清掃
 - 看護当番
 - 拾得物
 - 月目標
 - 環境
 - 生活
 - 安全
 - 避難訓練
 - 評価規準

学力向上部

- 学力向上
 - あさあさタイム
 - サマースクール
 - 学習規律
 - 学力調査(考察・対策)
 - 通知表
 - 研修内容の検討(教師道場)
 - ステップアップ
 - ホップステップ学習
 - あゆみ
- 指導力向上
- 学年一年
 - 算数
 - 二年
 - 三年
 - 四年
 - 五年
 - 六年
 - 音楽
 - 図工
- 領域
 - 図書
 - 文化
 - 教育相談
 - 保健
 - 視聴覚
 - 給食
 - 人権
 - 同和
 - 特別支援

習熟度別学習・算数

教科