

平成24年度 そうめん流し 受付（来場者名簿と記帳簿のまとめ）

申込合計376名に対し、367名の来校があり、ほぼ同数であった。次年度以降も発注は、申込数を基準にしてよいと思われる。

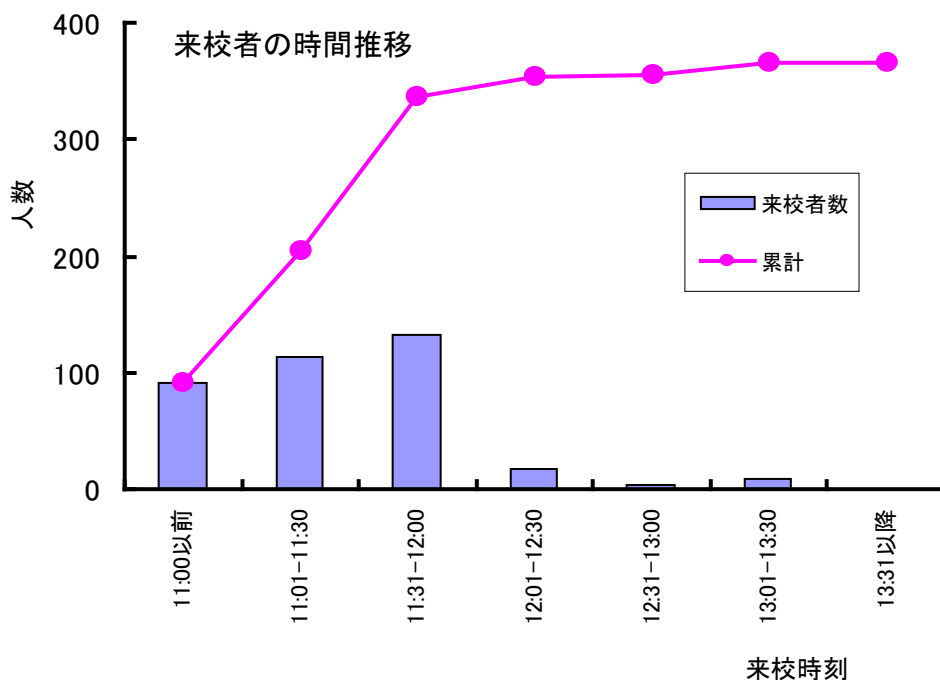
		申込	実績
学校関係者	大人(委員・手伝除く)	33	27
	委員・手伝い	37	37
	児童	47	46
	その他子供	34	29
	教員	10	9
	教員のお子さん	5	7
	計	166	155
近隣の方	大人	102	83
	小学生	23	22
	未就学児	85	79
	計	210	184
当日来場	大人		12
	小学生		5
	未就学児		11
	計		28
合計		376	367

お手伝いや実行委員、ダディーズメンバーは、受付をする時間がなかった。
→次年度は、集合時にチケットを渡し
てはどうか？

○子供101人のうち、小学生の兄弟がいない年長児が27人、年中児が19人、年少児9人が来校。

○他校児童が27人、その兄弟や家族を合わせると69人がご近所として来校。

本年度は、例年の1.5倍の来校が見込まれた。不測の事態が起きた時のトラッキング 及び、防犯の観点から、来校者の来場時刻を記録した。その結果を以下に示す。



12:00までに来校者全体の95%が受け付けを済ませていた。

受付の担当を12:00までは4人体制、その後一人としたのは妥当であったと言える。

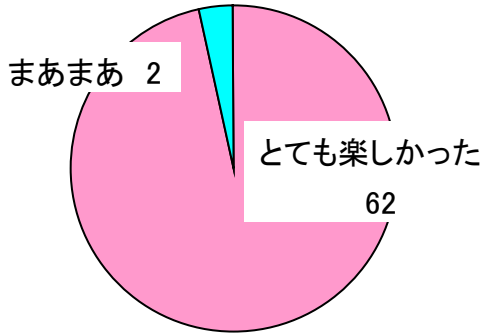
特に、**11:20-11:40の20分間に190名(来校者の半数以上)が受付**しており、この時間帯の混雑解消が、次年度以降の課題である。

平成24年度 そうめん流し 受付（アンケートまとめ1）

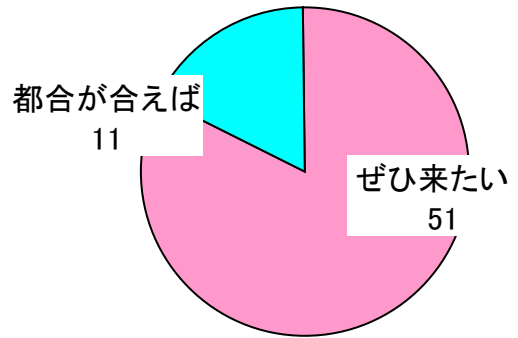
帰宅前の方に「一家族一枚」でアンケートのご記入をお願いした。

クリップボード(回覧板の板)に用紙を固定し、鉛筆と一緒に差し出してお願いをし、62通の有効回答を得た。(学校関係者12通、その他50通)

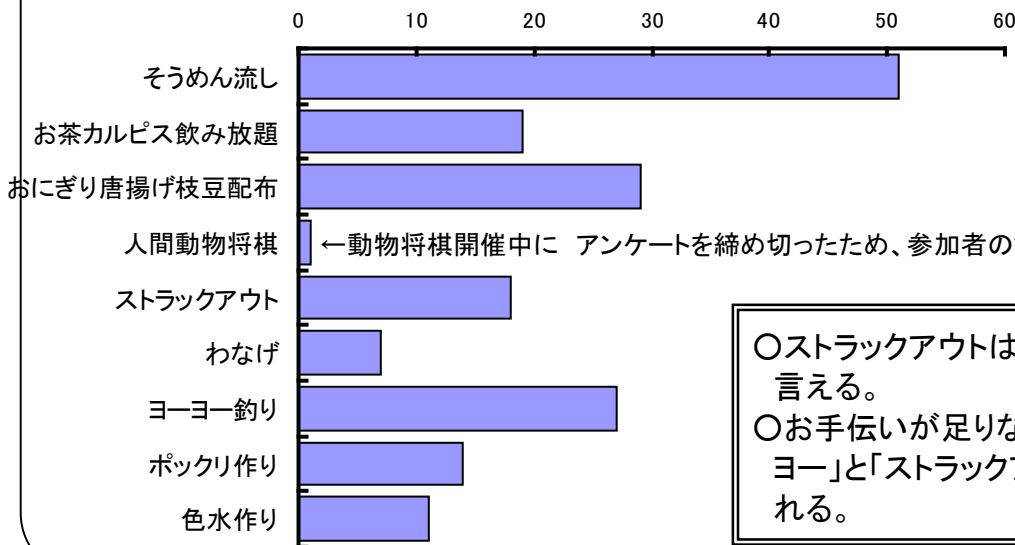
質問1: 本日は楽しんで頂けましたか？



質問2: 来年も来たいですか？



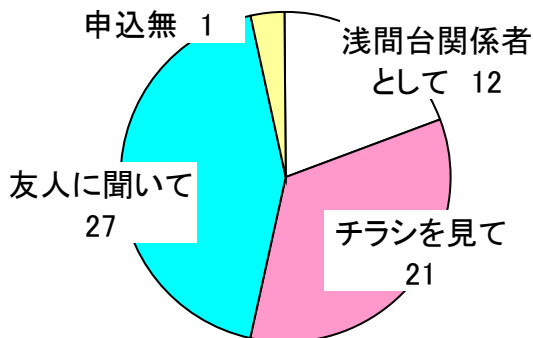
質問3: どの企画が良かったか？(複数回答)



←動物将棋開催中に アンケートを締め切ったため、参加者の意見を拾えていない。

○ストラックアウトは人気があり、導入大成功と言える。
○お手伝いが足りないときは、お楽しみは「ヨーヨー」と「ストラックアウト」だけで十分と思われる。

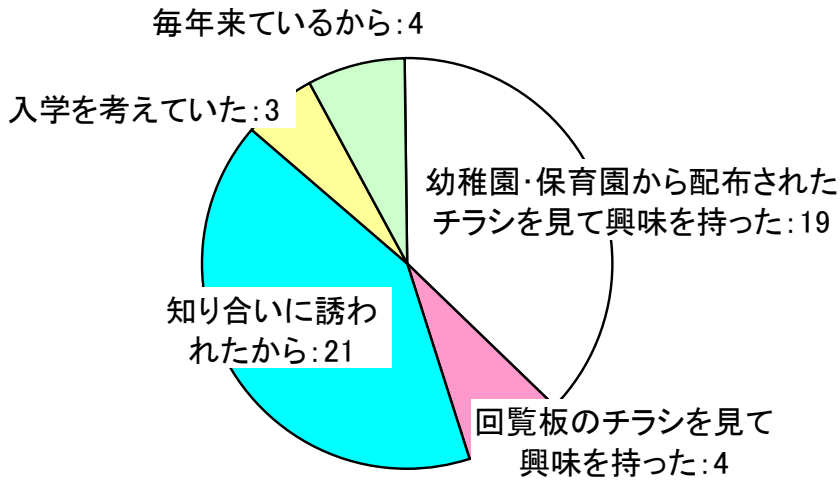
質問4: 事前申し込みをしましたか？



○チラシを見た人より、友人に聞いた人が多く、口コミ効果は絶大と分かる。

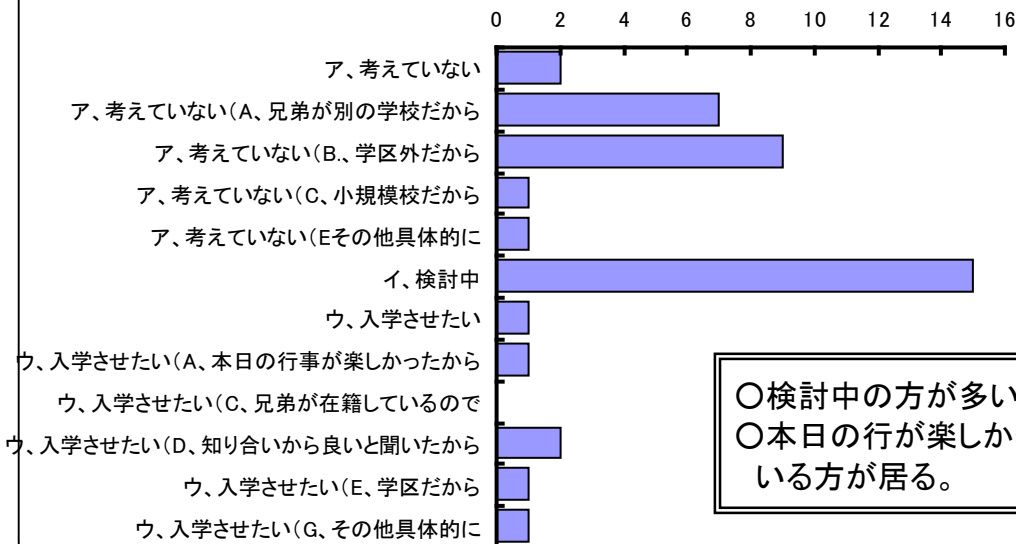
平成24年度 そうめん流し 受付（アンケートまとめ2）

質問5: 学校関係者以外の51組について。申込みしたきっかけは？



○幼稚園・保育園への案内配布は効果大きい。
○ここでも口コミ効果は大きいとわかった。
○「毎年来ているから」の回答があり、地域の恒例行事として根付いているのがわかる。

質問6: 本校に児童が在籍していない未就学児連れの保護者に対して)本校に入学させたと考えているか? : 回答数40



○検討中の方が多い。
○本日の行が楽しかったことを理由に挙げている方が居る。

質問5 & 6: 入学の意思と来校動機の関係。

	入学を 考えて いる	検討 中	入学 させ たい
ア、幼稚園・保育園から配布されたチラシを見て興味を持ったから	11	8	0
イ、回覧板のチラシを見て興味を持ったから	1	0	1
ウ、知り合いに誘われたから	6	7	1
エ、入学を考えていて以前から来校したいと思っていたから	0	0	2
オ、その他	2	0	2

○入学の意思がないにもかかわらず、幼稚園・保育園のチラシを見て来校した人が、知り合いに誘われた人の二倍いる。
○入学を考えている人にとっては、来校のきっかけとなっている。